

Mielenterveys Suomessa

- Esa Nordling
- PsT, kehittämisspäällikkö
- Terveysten ja hyvinvoinnin laitos



Mielenterveyskuntoutuksen lähtökohdat eri aikoina (Nordling 2010)

- **työ kuntouttaa (1960-luku)**
- **terapeuttinen asenne kuntouttaa (1970-luku)**
- **järjestelmä ja rakenteet kuntouttavat (1980-1995)**
- **verkostot kuntouttavat (1995→)**
- **osallisuus kuntouttaa (2010 →)**



MIELENTERVEYSKUNTOUTUJAN ONGELMAT ARJESSA (Nordling 2007)

- * Sairauden kanssa eläminen
- * Hoitosuhteiden katkonaisuus
- * Fyysisen terveyden ongelmat
- * Mielekkään tekemisen ja toiminnan puuttumien
- * Yksinäisyys



MIELENTERVEYSKUNTOUTUJAN ONGELMAT ARJESSA (Nordling 2007)

- * Taloudelliset paineet
 - * Opittu avuttomuus
 - * Leimautumisen pelko
 - * Tarkoituksettomuuden kokemukset
 - * Asumisen ongelmat
 - * Ongelmien kasautuminen
- Kuntoutujan perinteistä uraa voidaan usein kuvata epäonnistumisten ja menetettyjen mahdollisuuksien ketjuna



Epäonnistumiskokemusten ja menetettyjen mahdollisuuksien ketju (Nordling 2007)

- Koulu jäänyt kesken tai loppututkinto suorittamatta
- Ei ammattia tai lyhyt työhistoria
- Ei omaa perhettä tai normaalia seurustelusuhdetta
- Suhteet läheisiin ongelmalliset
- Toistuvat sairaalahoidot
- Leimautuminen
- Oire- ja diagnoosikeskeinen hoito



Seuraukset

- **Opittu avuttomuus**
- **Toivottomuus**
- **Elämänhallinnan ongelmat**
- **Syrjäytymisriski**



SUOMALAISTEN MIELENTERVEYS - MISSÄ MENNÄÄN TÄLLÄ HETKELLÄ?



Keskeiset haasteet tällä hetkellä (Lönnqvist 2009; Nordling 2010)

- Masennus: erityisesti työikäisillä naisilla
- Alkoholi: erityisesti miehillä
- Ahdistuneisuus: nuoret ja nuoret aikuiset
- Levottomuus, sopeutumattomuus, väkivalta: lapset ja nuoret
- Huumeet: erityisesti nuoret ja nuoret aikuiset
- Työuupumus: naiset myöhäisessä keski-iässä
- Vakavat mielenterveyden häiriöt kuormittavat laitoshoidoa ja kuntoutusta sekä tuottavat eläkekustannuksia
- Dementia yli 75 -vuotiailla

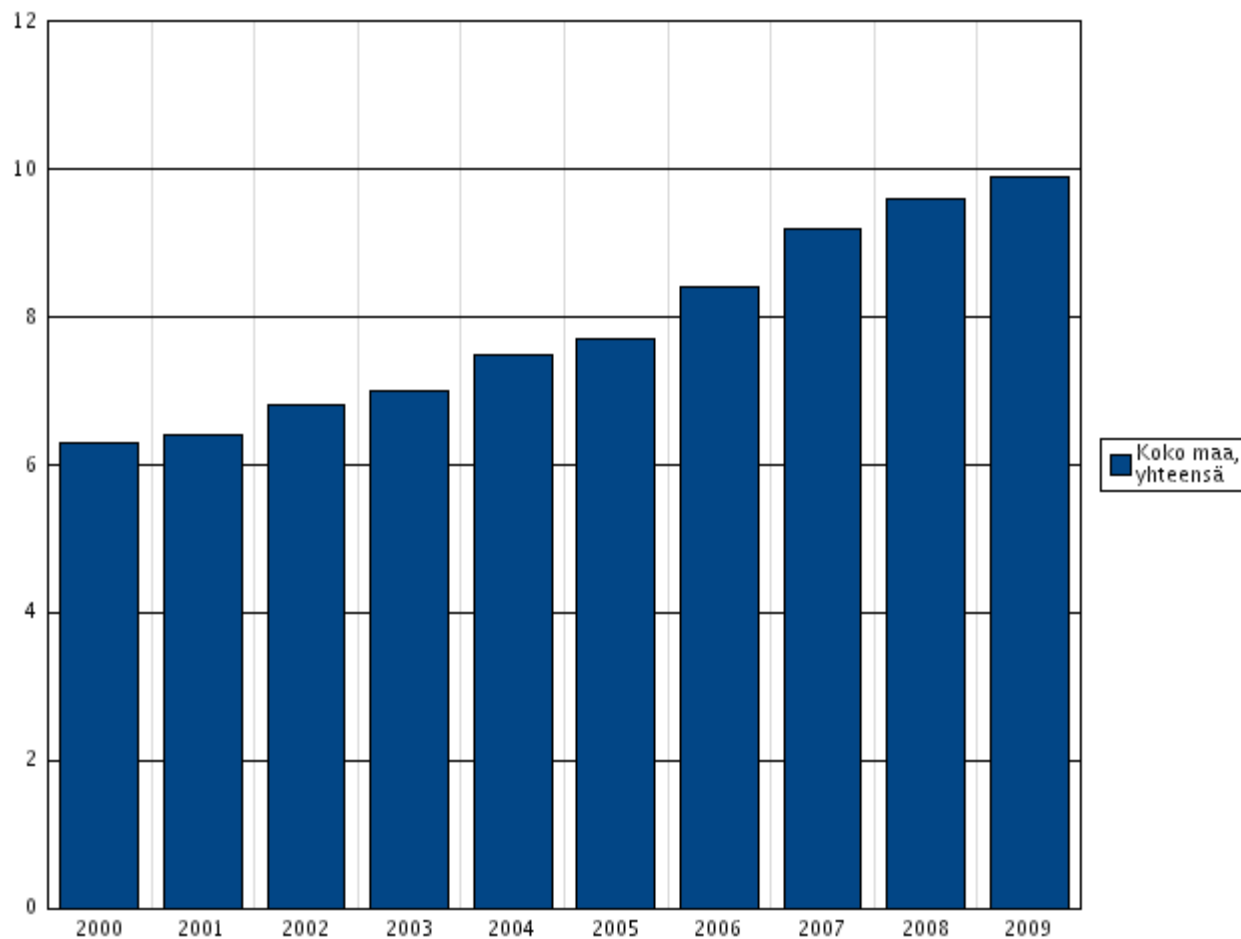


Keskeiset haasteet tällä hetkellä (2)

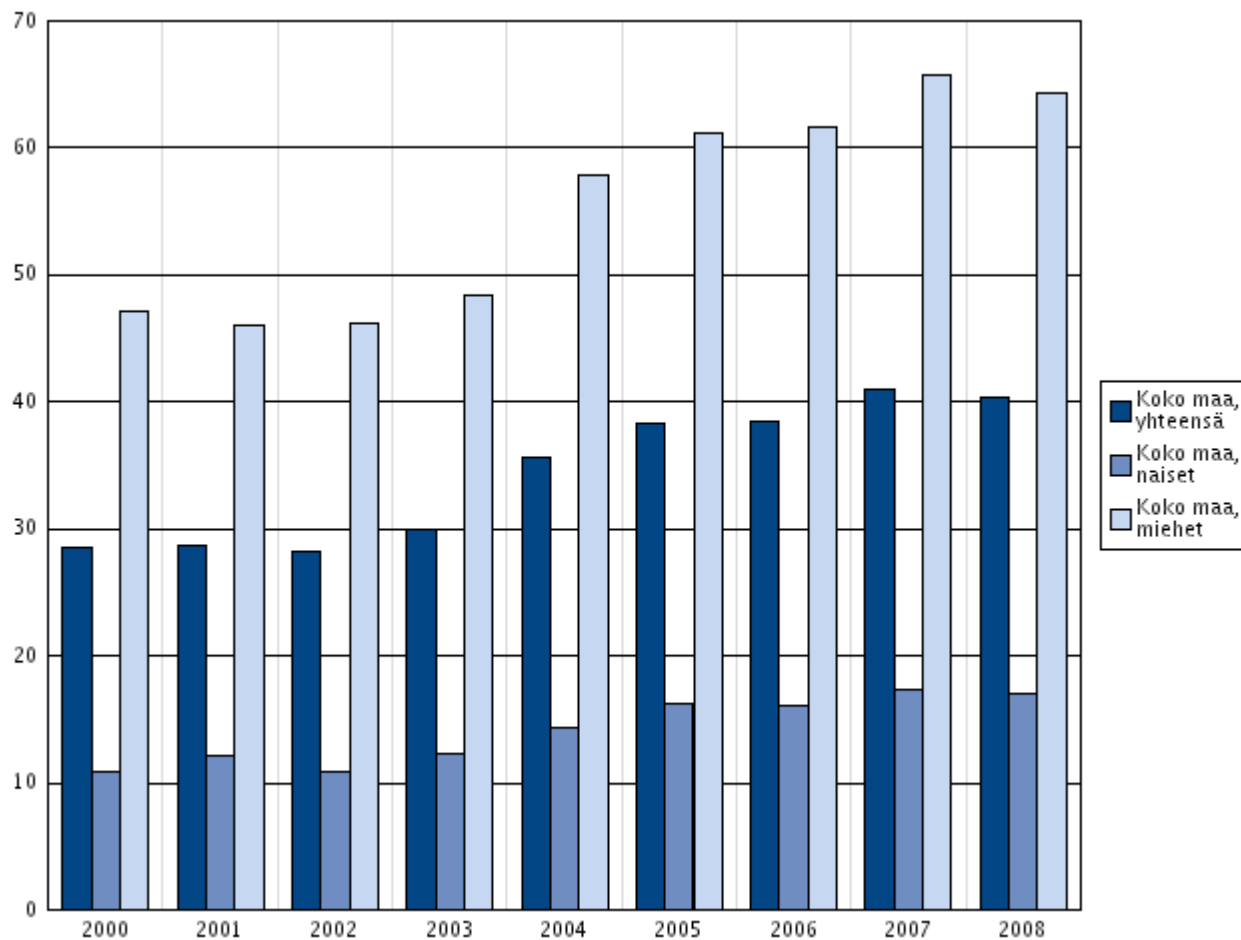
- Mielenterveyskuntoutujien työtoiminta ja työllistyminen
- Asumisolosuhteet ja asumisen laatu
- Mielenterveyden ja päihteettömyyden edistäminen, erityisesti lasten ja lapsiperheiden osalta
- Ehkäisy ja varhainen puuttuminen
- Näyttöön perustuva vaikuttava hoito
- Mielenterveys- ja päihdestrategia ja hoitojärjestelmän uudistaminen



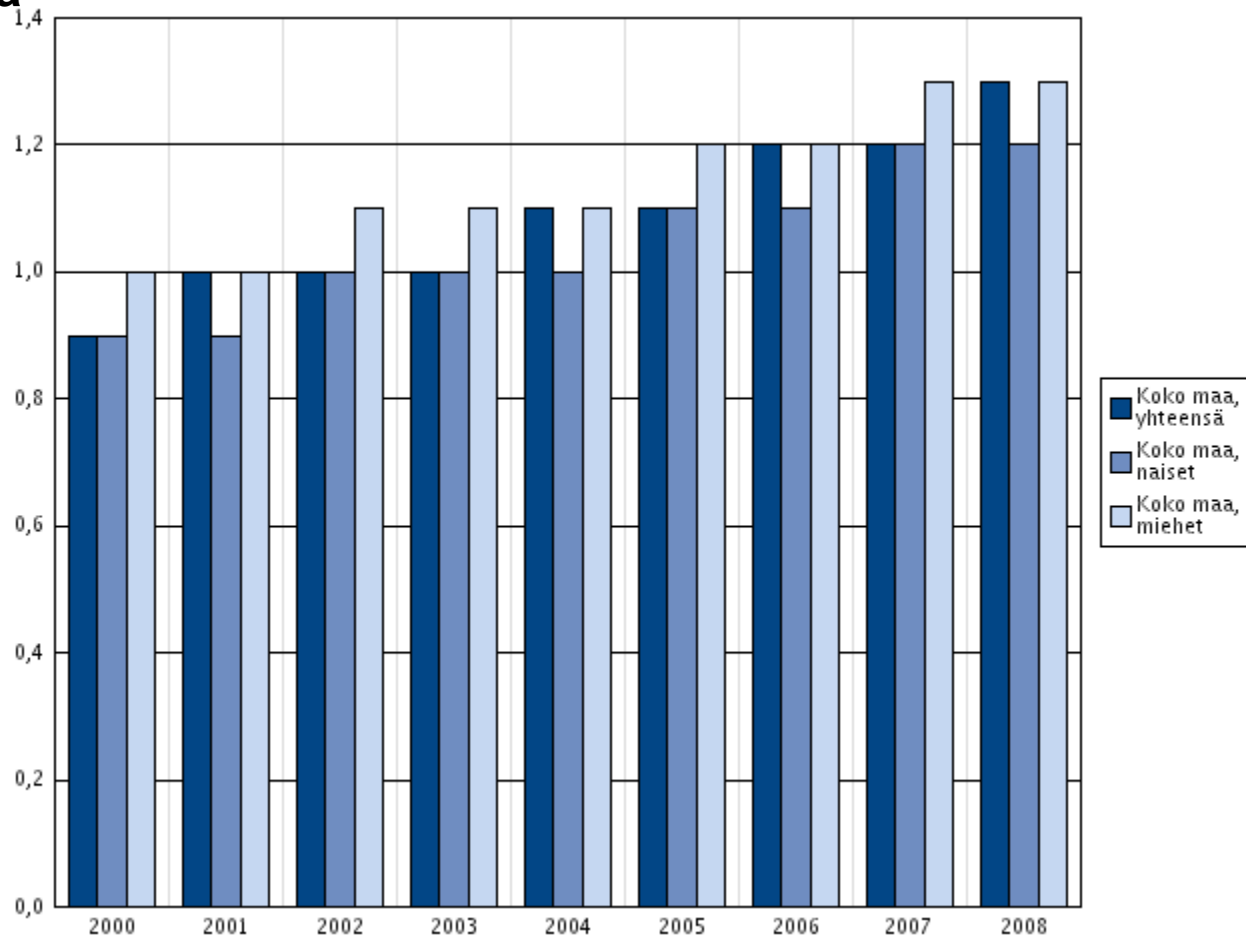
Depressiolääkkeistä korvausta saaneet 25-64 -vuotiaat, % vastaavanikäisestä väestöstä



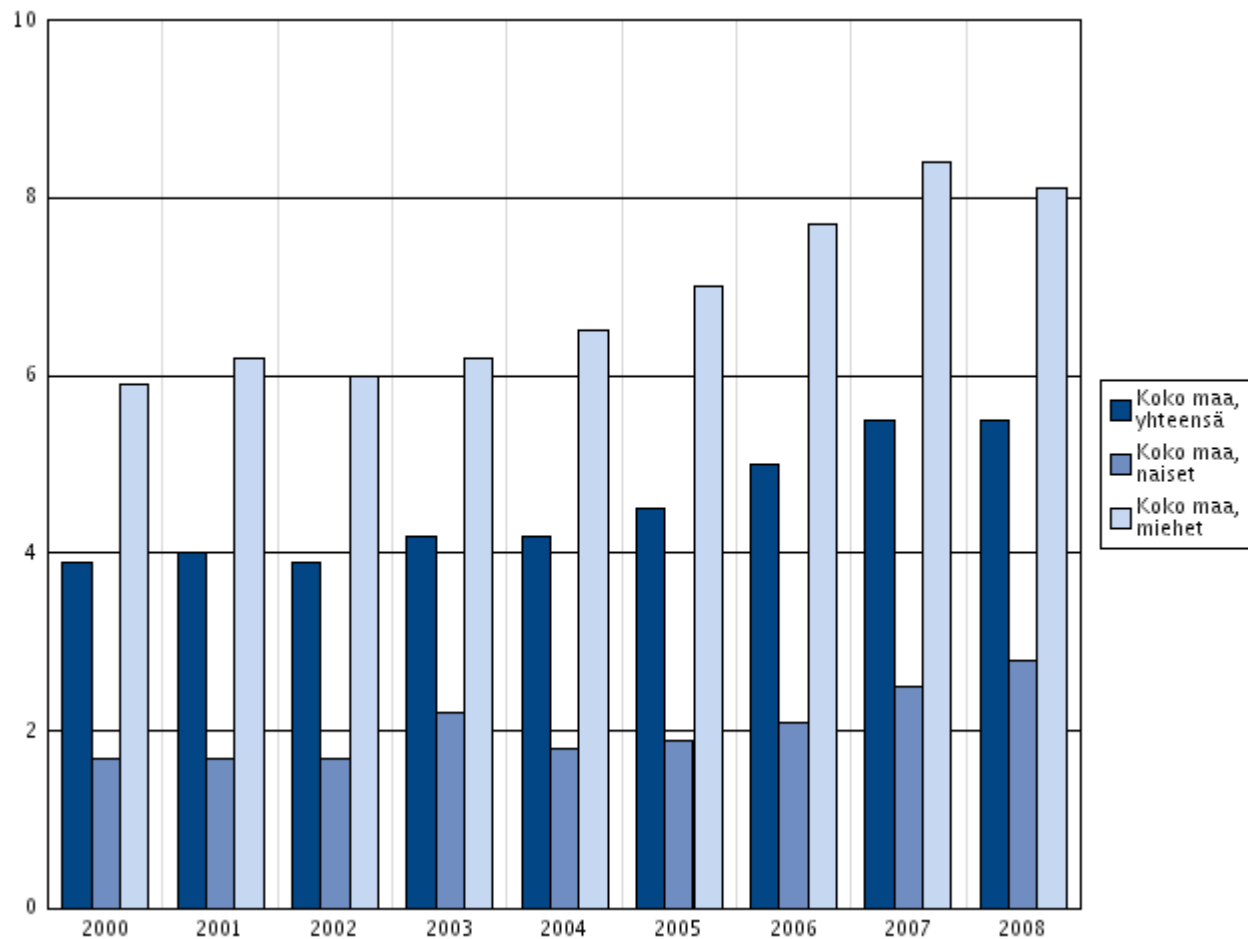
Alkoholikuolleisuus / 100000 asukasta



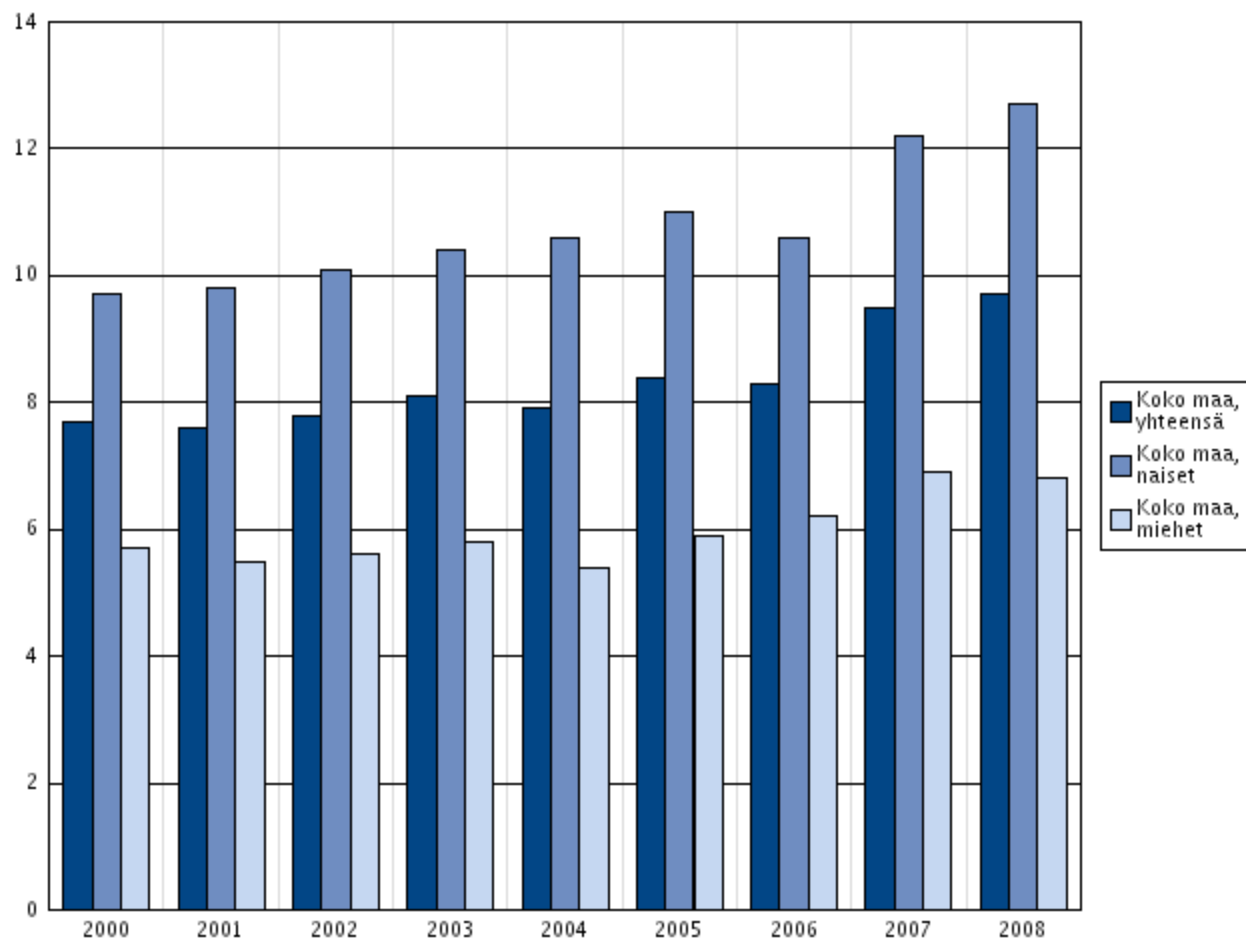
Kodin ulkopuolelle sijoitetut 0-17 -vuotiaat, % vastaavanikäisestä väestöstä



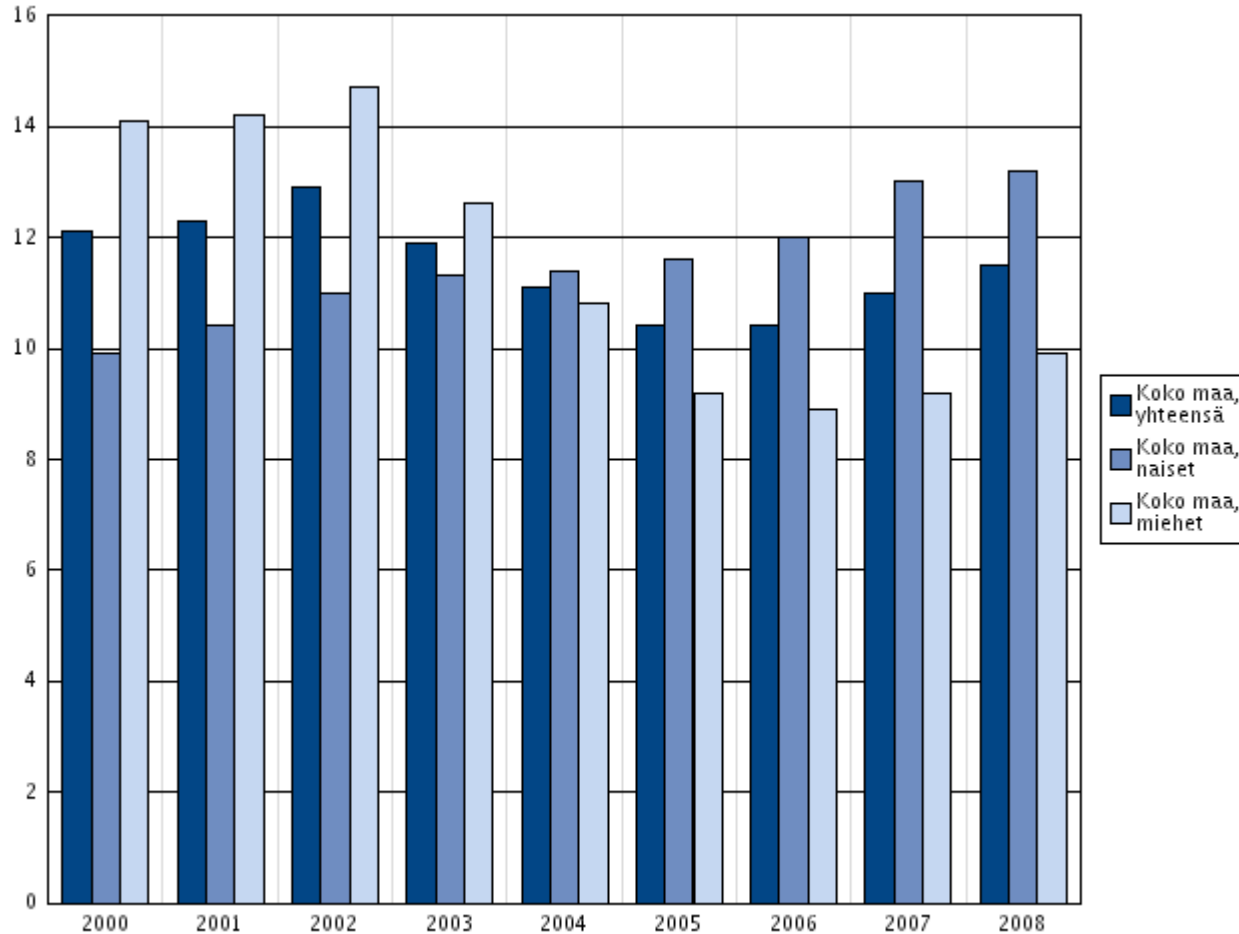
Psykiatrian laitoshoidon hoitajakset 7-12 -vuotiailla / 1000 vastaavanikäistä



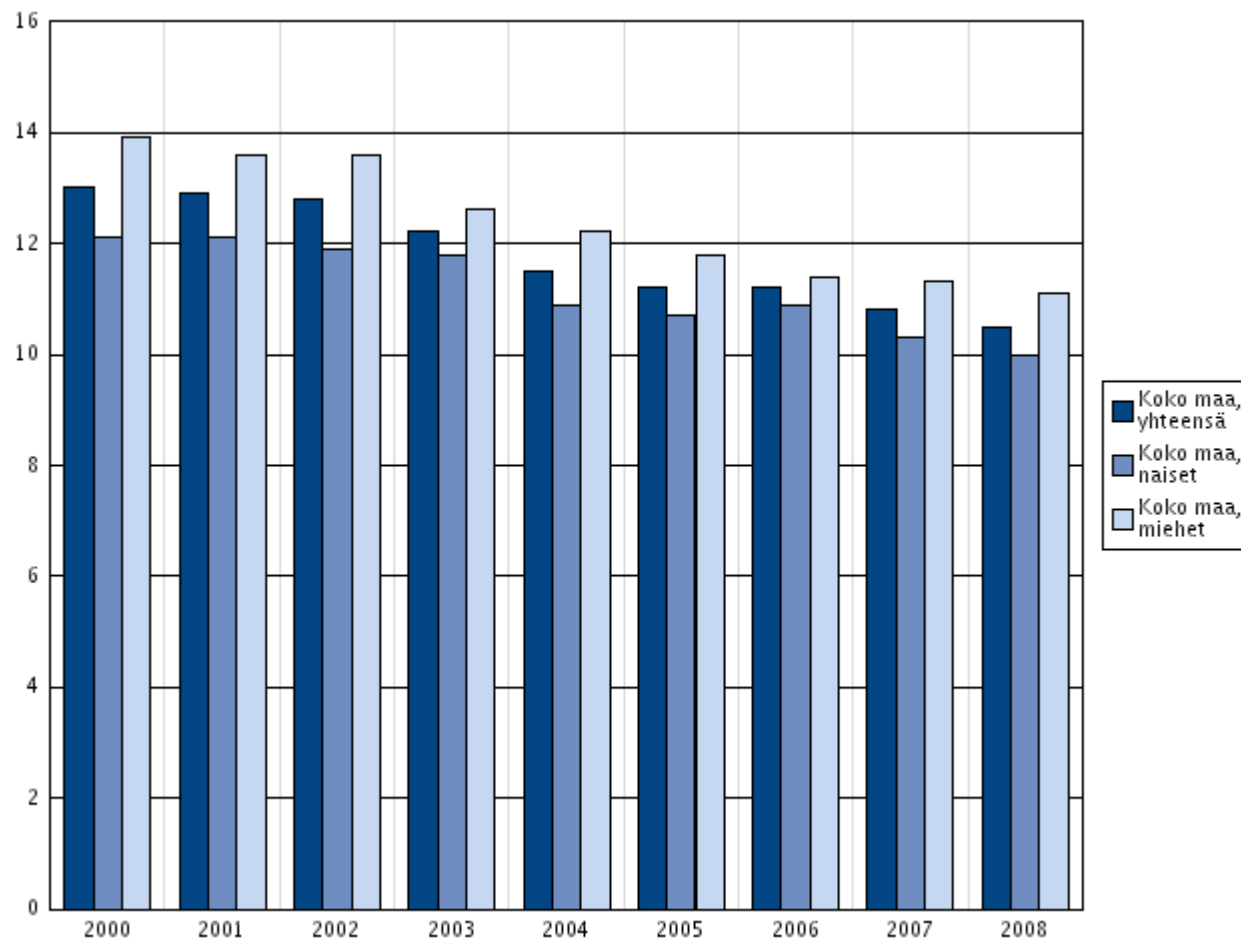
Psykiatrian laitoshoidon hoitajakset 13-17 -vuotiailla / 1000 vastaavanikäistä



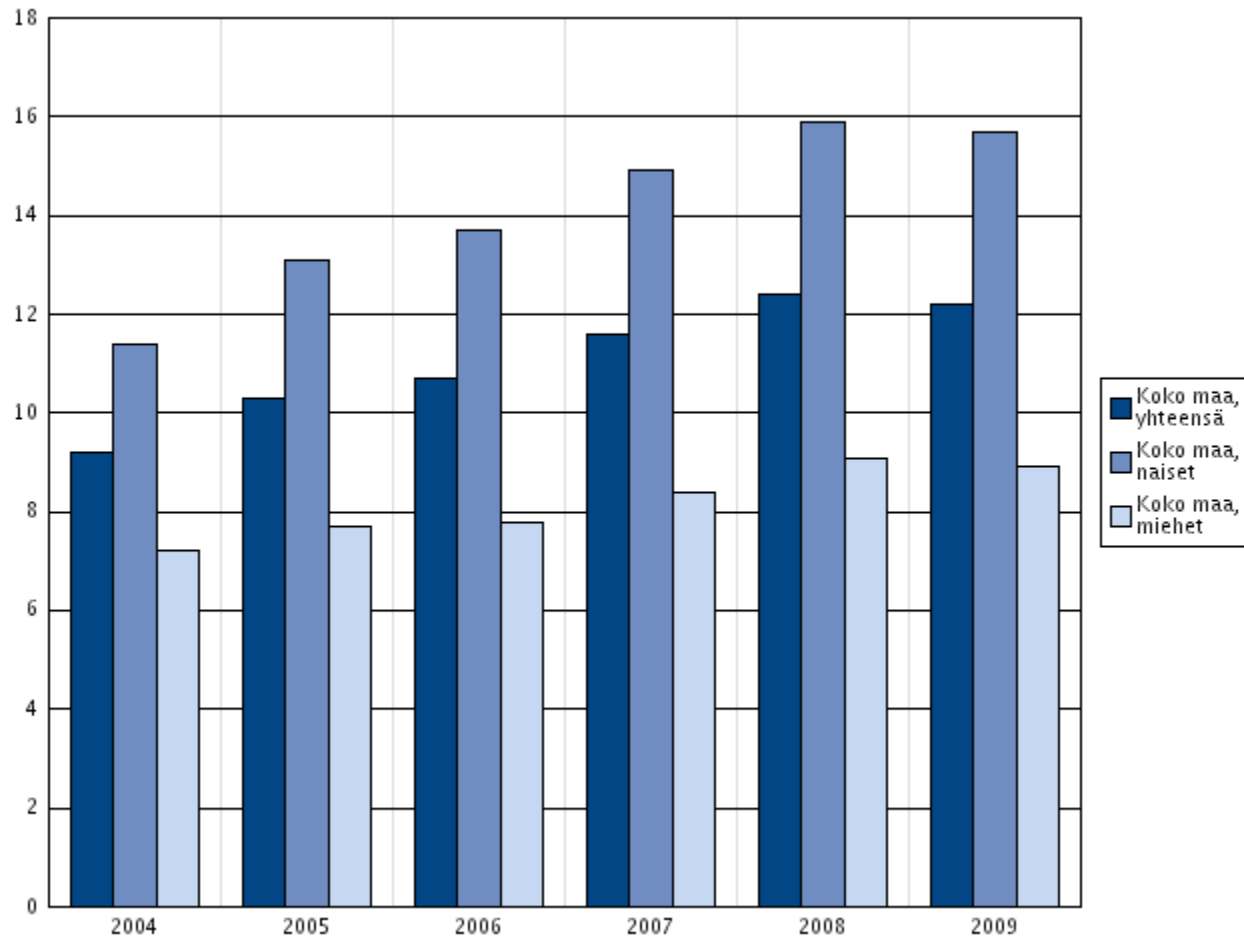
Psykiatrian laitoshoidon hoitajaksot 18-24 -vuotiailla / 1000 vastaavanikäistä



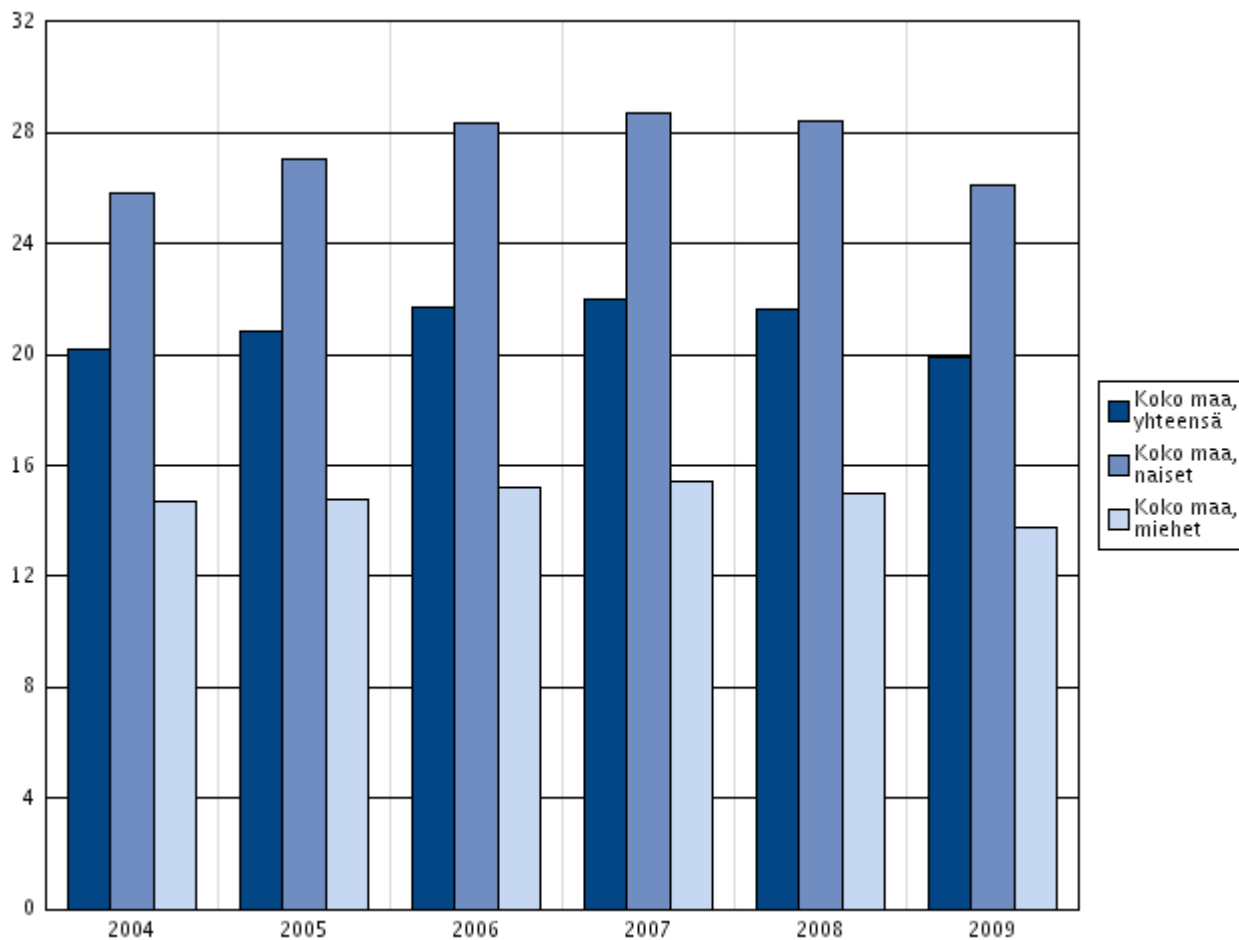
Psykiatrian laitoshoidon hoitajaksot 25-64 -vuotiailla / 1000 vastaavanikäistä



Mielenterveysperusteisesti sairauspäivärahaa saaneet 18-24 -vuotiaat / 1000 vastaavanikäistä



Mielenterveysperusteisesti sairauspäivärahaa saaneet 25-64 vuotiaat / 1000 vastaavanikäistä



Mitä tiedetään mielenterveys- ja päihdeongelmien epätasaisesta jakaantumisesta Suomessa (Lönngqvist 2009)?

- Häiriöt lisääntyvät nuorilla aikuisilla iän myötä
- Naisilla 2x määrä masennus- ja ahdistuneisuushäiriöitä
- Miehillä päihdehäiriöitä 3x määrä
- Peruskoulun käyneillä 2x enemmän häiriöitä lukion käyneisiin verrattuna
- Työttömillä 4x häiriöriski ja 8x päihdehäiriöriski



Mitä myönteistä on tapahtunut Suomessa mielenterveys- ja päihdeasioissa (*Jouko Lönnqvistin näkemyksiä 30.10.2009 mukailleen*)?

- Väestön mielenterveyden tila ei ole heikentynyt
- Asenteissa tapahtuu vähitellen myönteistä kehitystä
- Mielenterveys nähdään usein jo oleellisena osana terveyttä
- Hoitoon hakeutumisen kynnyks on laskenut
- Lasten ja nuorten mielenterveyteen on panostettu
- Skitsofrenian ilmaantuvuus näyttää vähenevän
- Itsemurhat ovat vähentyneet

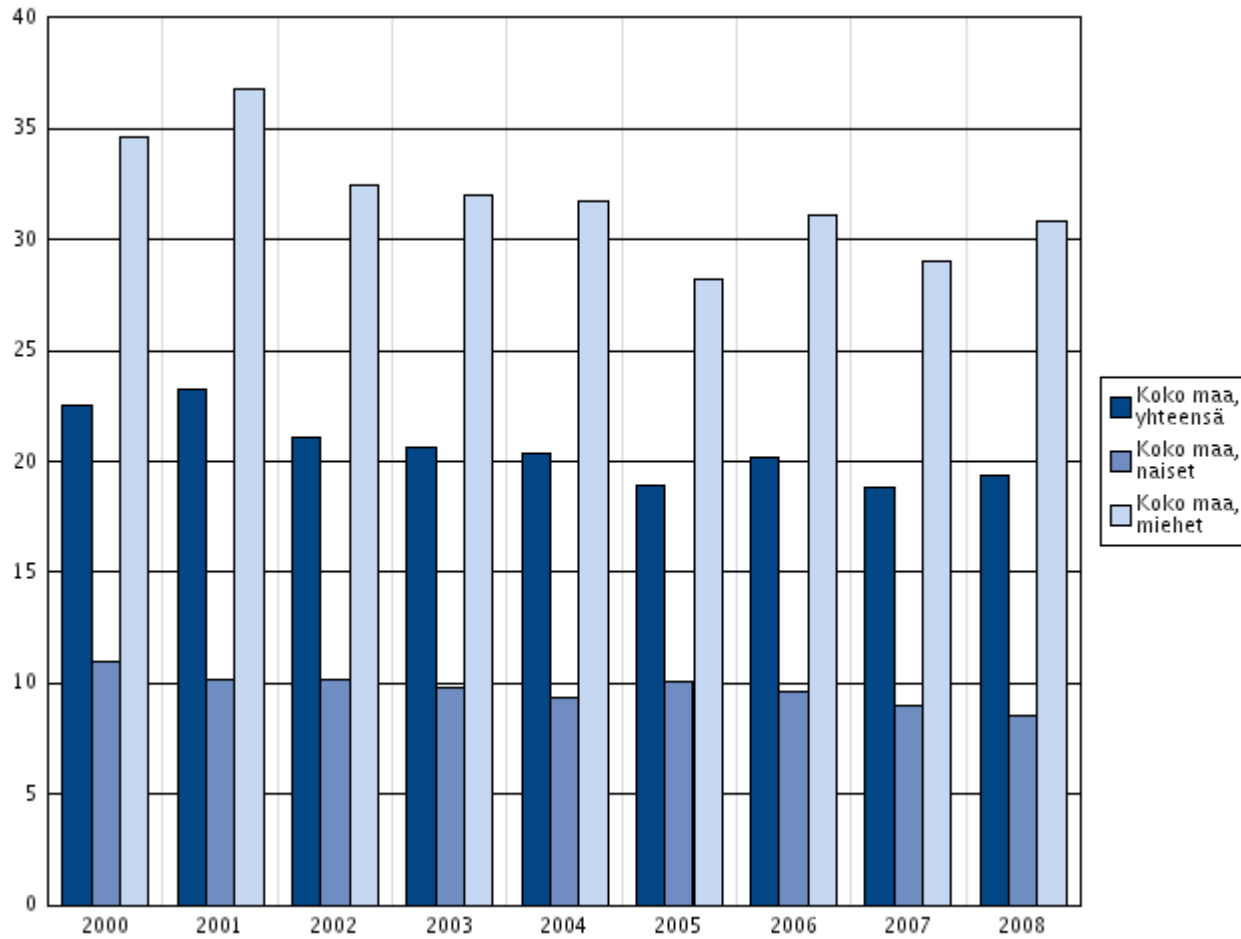


Mitä myönteistä...(2)

- Depression tunnistaminen, hoitoon hakeutuminen ja hoito ovat tehostuneet
- Huumeongelman kasvu on taittunut
- Alkoholikulutuksen kasvu on pysähtynyt
- Mielenterveys- ja päihdeasiat ovat entistä vahvemmin poliittisella agendalla.



Itsemurhakuolleisuus / 100000 asukasta



Muutoksia palvelujärjestelmässä (Lönngqvist 2009; Nordling 2010)

- Psykiatriset sairaalapaikat ovat vähentyneet 25 vuodessa noin 75 %
- Avohoidon voimavarat ovat lisääntyneet, mutta hitaasti
- Palvelujärjestelmä on pirstaleinen
- Peruspalvelut eivät ole vielä kehittyneet riittävän laadukkaiksi
- Omaisten vaikutusvalta on kasvanut ja mukaan otto hoitoprosessiin on yleistynyt



Muutoksia palvelujärjestelmässä (2)

- Kokemusasiantuntijoiden panos kehittämistyössä on vahvasti kasvamassa
- Henkilöstöresurssit huippuluokkaa Euroopan mittasuhteissa
- Edistävää ja ehkäisevää mielenterveystyö ovat viimeaikoina tehostuneet, mutta vain vähän
- Palvelujärjestelmä on kehittynyt pienin askelin lukuun ottamatta 90-luvun sairaalapaikkojen kumouksellista alasajoa
- Palvelujärjestelmämme on kansainvälisesti korkeatasoinen



Valtakunnallisessa mielenterveys- ja päihdesuunnitelmassa (Mieli 2009) naulataan kehittämistyön teesit vuoteen 2015 asti

Työryhmän ehdotukset yleisellä tasolla

- Asiakkaan aseman vahvistaminen
- Edistävää ja ehkäisevää työ
- Mielenterveys- ja päihdepalvelujen järjestäminen
- Ohjauskeinojen kehittäminen

-> Yhteensä 18 tarkennettua ehdotusta

